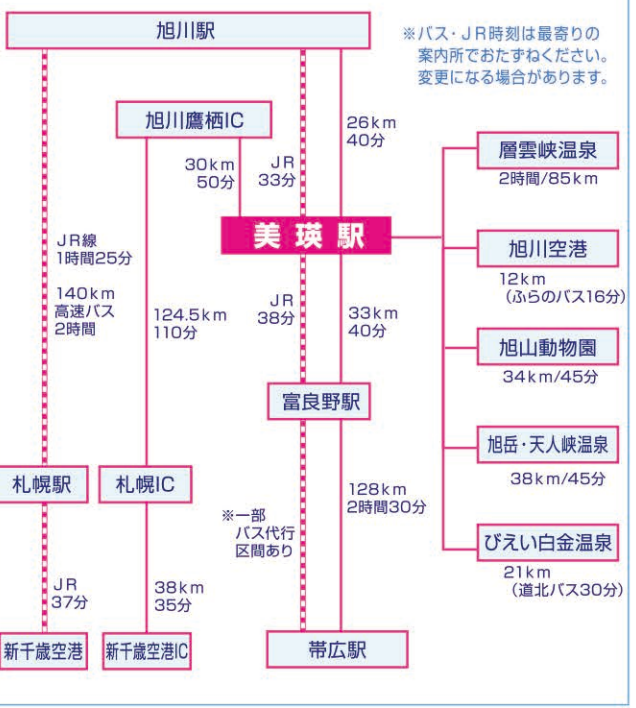


ACCESS MAP アクセス マップ



★緊急ダイヤル★

警察 TEL 110 救急車 TEL 119

- 旭川東警察署 TEL0166-34-0110
- 富良野警察署 TEL0167-22-0110
- 美瑛交番 TEL0166-92-2036
- 美瑛町立病院 TEL0166-68-7111
- 美瑛循環器内科 TEL0166-68-7711
- 道路交通情報センター TEL0166-23-7700
- 美瑛ハイヤー TEL0166-92-1181

空港バス時刻表 (快速ラベンダー号/旭川-富良野間)

ふらのバスターミナル TEL0167-22-1911

※旭川空港 ⇄ 美瑛駅 (380円) ※美瑛駅 ⇄ 新富良野プリンスホテル (860円)

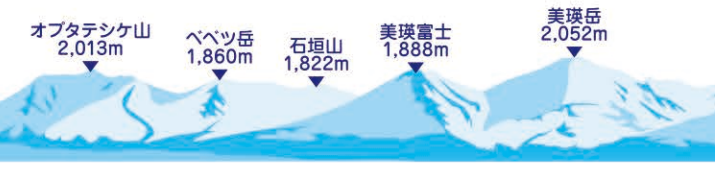
※美瑛駅バス停は市街地拡大図をご覧ください。

【富良野方面】 2023.10.1 改正

		1便	2便	3便	4便	5便	6便	7便
旭川駅	運賃	9:55	11:25	12:40	13:40	15:55	17:40	19:30
旭川空港	750	10:37	12:07	13:22	14:22	16:37	18:22	20:12
美瑛駅	750	10:52	12:22	13:37	14:37	16:52	18:37	20:27
上富良野	800	11:11	12:41	13:56	14:56	17:11	18:56	20:46
中富良野	800	11:21	12:51	14:06	15:06	17:21	19:06	20:56
富良野駅前	900	11:38	13:08	14:23	15:23	17:38	19:23	21:13
新富良野プリンス	1050	11:55	13:25	14:40	15:40	17:55	19:40	21:30

【旭川方面】

		1便	2便	3便	4便	5便	6便	7便
新富良野プリンス	運賃	6:30	8:00	9:15	10:15	12:30	14:15	16:05
富良野駅前	260	6:50	8:20	9:35	10:35	12:50	14:35	16:25
中富良野	480	7:02	8:32	9:47	10:47	13:02	14:47	16:37
上富良野	590	7:14	8:44	9:59	10:59	13:14	14:59	16:49
美瑛駅	860	7:34	9:04	10:19	11:19	13:34	15:19	17:09
旭川空港	940	7:53	9:23	10:38	11:38	13:53	15:38	17:28
旭川駅	1050	8:30	10:00	11:15	12:15	14:30	16:15	18:05



広域マップ

観光マナーを守って、見学は道路から楽しみましょう

白金温泉行き道北バス時刻表

道北バス旭川駅前営業所 TEL0166-23-4161

【行き】

		1便	2便	3便	4便	5便	6便	7便	8便
旭川駅	運賃	—	7:20	8:35	11:20	13:00	14:55	16:35	—
美瑛	¥580	6:55	8:08	9:26	12:11	13:48	15:46	17:26	—
白金ビルケ	¥550	7:14	—	9:45	12:30	—	16:05	17:45	—
白金青い池入口	¥550	7:15	—	9:46	12:31	—	16:06	17:46	—
白金温泉(白ひげの滝)	¥660	7:21	—	9:52	12:37	—	16:12	17:52	—

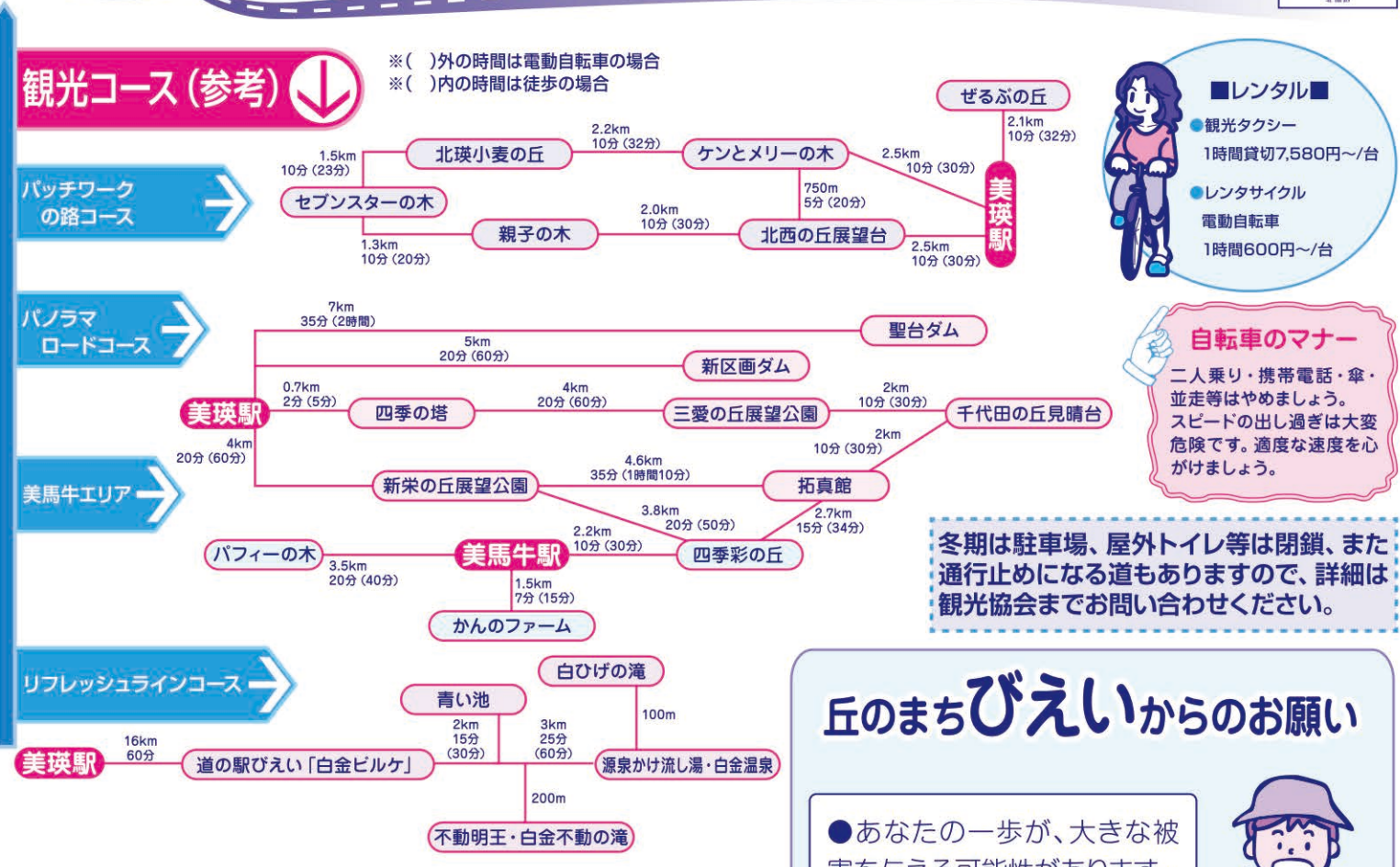
【帰り】

		40番	39番	40番	39番	39番	40番	39番	42番
白金温泉(白ひげの滝)	運賃	7:37	—	10:22	13:07	—	16:43	18:17	—
白金青い池入口	¥220	7:39	—	10:24	13:09	—	16:45	18:19	—
白金ビルケ	¥220	7:41	—	10:26	13:11	—	16:47	18:21	—
美瑛	¥660	7:11	8:08	9:36	10:53	13:38	15:06	17:14	18:45
旭川駅	¥1,220	8:02	9:00	10:27	11:45	14:30	15:57	18:06	—

美瑛 - 青い池 ¥550
 美瑛 - 白金温泉(白ひげの滝) ¥660
 青い池 - 白金温泉 ¥220

2019.10.1 改正

丘のまち びえいロードマップ



レンタル

- 観光タクシー 1時間貸切7,580円~/台
- レンタサイクル 電動自転車 1時間600円~/台

自転車のマナー

二人乗り・携帯電話・傘・並走等はやめましょう。スピードの出し過ぎは大変危険です。適度な速度を心がけましょう。

冬期は駐車場、屋外トイレ等は閉鎖、また通行止めになる道もありますので、詳細は観光協会までお問い合わせください。

～マップコード～

カーナビに目的地を登録する際に便利な番号です。但し、お使いのカーナビによってはご利用になれない場合があります。

セブンスターの木 [B-2] MAPCODE 389 157 129	ケンとメリーの木 [B-3] MAPCODE 389 071 727	北西の丘展望公園 [B-3] MAPCODE 389 070 315
新栄の丘展望公園 [C-4] MAPCODE 349 790 676	ぜるぶの丘・垂斗夢の丘 [C-3] MAPCODE 389 071 595	三愛の丘展望公園 [C-4] MAPCODE 349 792 477
拓真館 [D-5] MAPCODE 349 704 272	四季彩の丘 [C-5] MAPCODE 349 701 160	千代田の丘見晴らし台 [C-5] MAPCODE 349 734 579
十勝岳望岳台 [H-6] MAPCODE 796 093 373	白金 青い池 [G-6] MAPCODE 349 568 888	白ひげの滝 [H-6] MAPCODE 796 182 604

一般社団法人 美瑛町観光協会 (四季の情報館内) [K-1] MAPCODE 389 011 600

〒071-0208 上川郡美瑛町本町1丁目2-14
 TEL.0166-92-4378 FAX.0166-92-3234
 [5・10月] 8:30~18:00 [6~9月] 8:30~19:00 [11~4月] 8:30~17:00 / 休館(年末年始)
 [URL] https://www.biei-hokkaido.jp/ja/

道の駅びえい「丘のくら」 [K-1] MAPCODE 389 011 664
 〒071-0208 上川郡美瑛町本町1丁目
 TEL.0166-92-0920 [6月~8月] 9:00~18:00 [9月~11月・3月~5月] 9:00~17:00 [12月~2月] 10:00~17:00

道の駅びえい「白金ビルケ」 [F-6] MAPCODE 349 627 064
 〒071-0235 上川郡美瑛町白金
 TEL.0166-94-3355 [6月~8月] 9:00~18:00 [9月~11月・3月~5月] 9:00~17:00 [12月~2月] 10:00~17:00

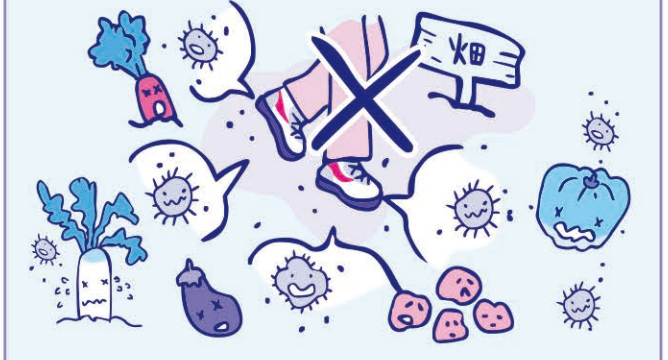
美瑛町役場 (商工観光交流課) [K-2] MAPCODE 389 011 255
 〒071-0292 上川郡美瑛町本町4丁目6-1 (四季の塔「展望台」併設:高さ32.4m)
 TEL.0166-92-4321 [URL] https://town.biei.hokkaido.jp/

デジタルマップはこちら ↓↓↓

丘のまちびえいからのお願い

- あなたの一歩が、大きな被害を与える可能性があります。
- 畑は、農家の人たちの私有地です。
- 草原にみえる牧草地や農道も、じつは畑です。

畑には絶対に入らないで下さい。
 (舗装の所から景色をお楽しみ下さい。)

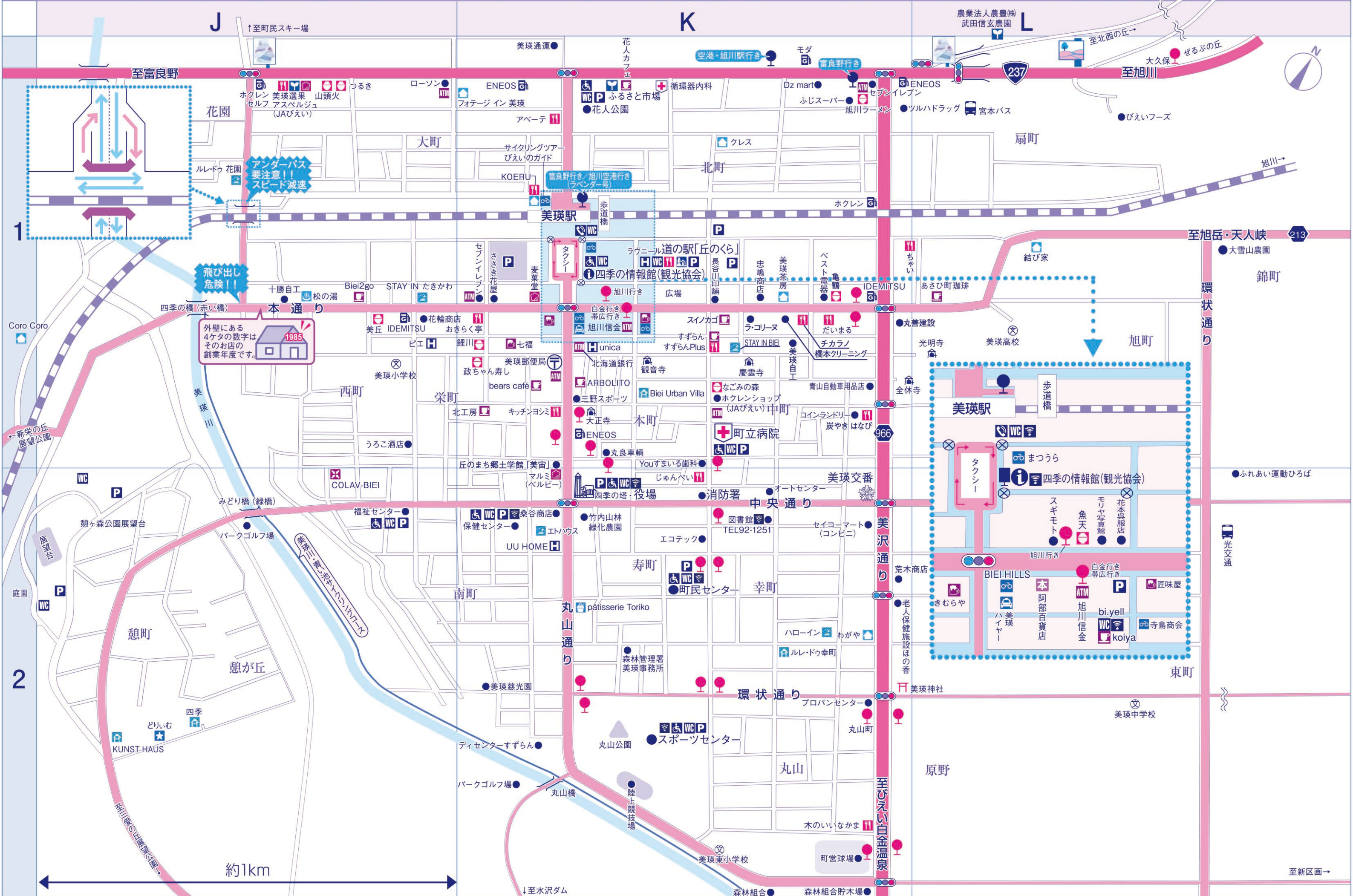


観光地混雑状況マップ

美瑛観光ルールマナー110番 情報提供窓口

美瑛市街地

- オーベルジュ・ヴィラ
一棟貸・コテージ
民泊
- ガラリー・ショップ
カフェ・喫茶店
- レストラン
居酒屋・焼肉屋
ラーメン・そば・
寿司・その他
- パン屋
洋菓子店
レンタサイクルショップ
- 農園・直売所
写真ギャラリー
- 美遊バス
道北バス(美瑛-白金)
ノースライナー(帯広行き)
ラベンダー号(富良野・旭川・旭川空港行き)
- BIEI FREE Wi-Fi
ワーケーション施設
公衆電話



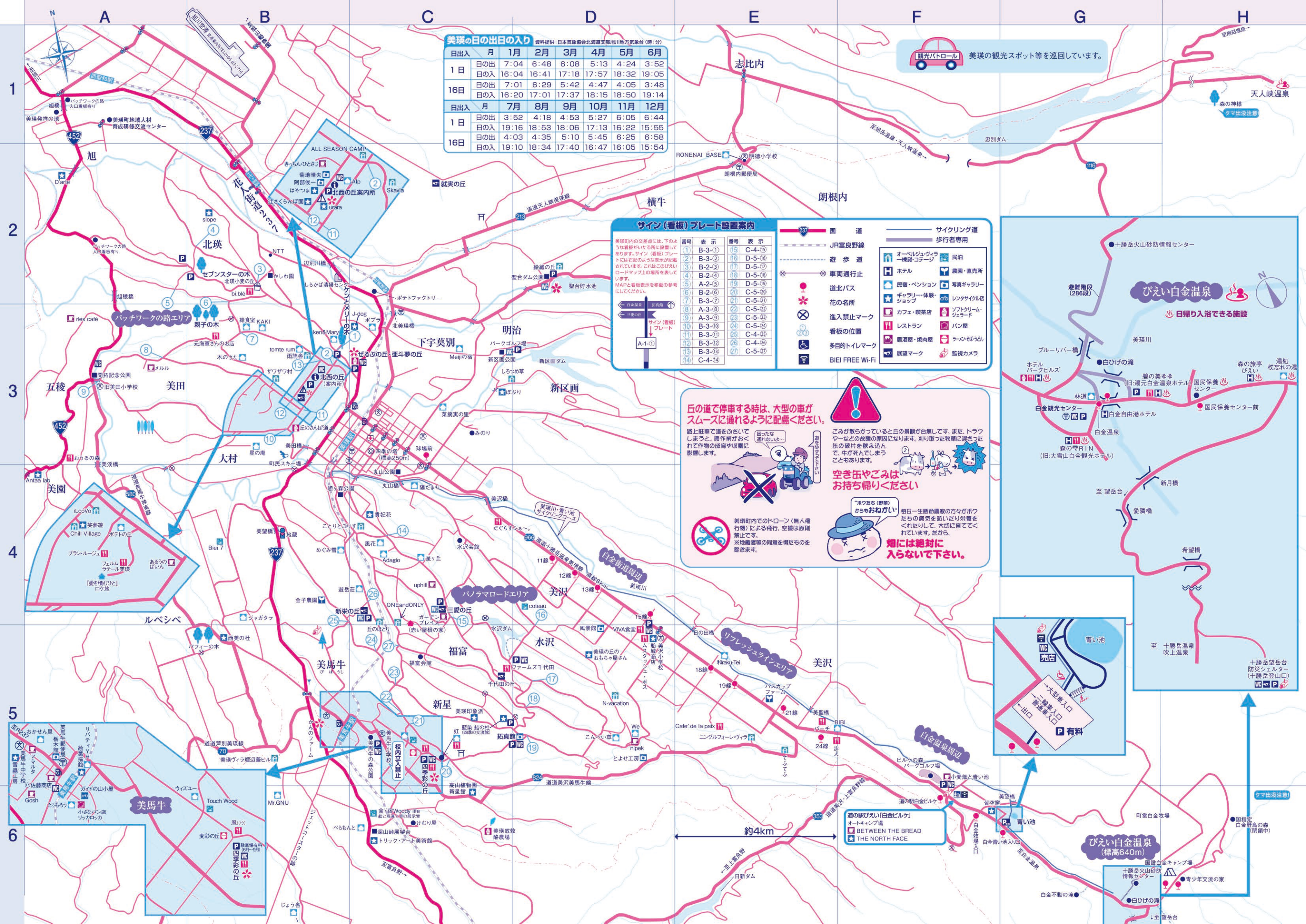
アンダーパス
要注意!!
スピード減速

飛び出し
危険!!

外壁にある
4ケタの数字は
そのお店の
創業年度です。
1985

約1km

至新区画→



美瑛の日の出の入り

資料提供: 日本気象協会北海道支所旭川地方気象台 (時:分)

日出入	月	1月	2月	3月	4月	5月	6月
1日	日の出	7:04	6:48	6:08	5:13	4:24	3:52
	日の入	16:04	16:41	17:18	17:57	18:32	19:05
16日	日の出	7:01	6:29	5:42	4:47	4:05	3:48
	日の入	16:20	17:01	17:37	18:15	18:50	19:14

日出入	月	7月	8月	9月	10月	11月	12月
1日	日の出	3:52	4:18	4:53	5:27	6:05	6:44
	日の入	19:16	18:53	18:06	17:13	16:22	15:55
16日	日の出	4:03	4:35	5:10	5:45	6:25	6:58
	日の入	19:10	18:34	17:40	16:47	16:05	15:54

サイン(看板)プレート設置案内

美瑛町内の交差点には、下のよう
な看板がいたる所に設置して
あります。サイン(看板)プレ
ートには右記のような表示が記
載されています。これはこの先の
ロードマップ上の場所を指して
います。
MAPと看板表示を移動の参考
にしてください。

番号	表示	番号	表示
1	B-3-①	15	C-4-⑮
2	B-3-②	16	D-5-⑯
3	B-2-③	17	D-5-⑰
4	B-2-④	18	D-5-⑱
5	A-2-⑤	19	D-5-⑲
6	B-2-⑥	20	C-5-⑳
7	B-3-⑦	21	C-5-㉑
8	A-3-⑧	22	C-5-㉒
9	A-3-⑨	23	C-5-㉓
10	B-3-⑩	24	C-5-㉔
11	B-3-⑪	25	C-4-㉕
12	B-3-⑫	26	C-4-㉖
13	B-3-⑬	27	C-5-㉗
14	C-4-⑭		

国道 237
 JR富良野線
 遊歩道
 車両通行止
 道北バス
 花の名所
 進入禁止マーク
 看板の位置
 多目的トイレマーク
 BIEI FREE Wi-Fi

サイクリング道
 歩行者専用

オーベルジュヴィラ
 一棟貸コテージ
 ホテル
 民宿・ペンション
 ギャラリー・体験・ショップ
 カフェ・喫茶店
 レストラン
 居酒屋・焼肉屋
 展望マーク

民泊
 農園・直売所
 写真ギャラリー
 レンタサイクル店
 ソフトクリーム・ジェラート
 パン屋
 ラメン・そば・うどん
 監視カメラ

丘の道で停車する時は、大型の車がスムーズに通れるように配慮ください。

路上駐車して道をふさいでしまうと、農作業ができて作物の収穫や収穫に影響します。

ごみが散らかっている丘の景観が台無しです。また、トラクターなどの故障の原因になります。刈り取った牧草に混ぜた缶の破片を飲み込んで、牛が死んでしまうこともあります。

空き缶やごみはお持ち帰りください

「ボウモチ(野間)からもおねがい」 毎日一生懸命農家の方々が行方たちの病気を防いでいる仕事をしてくれて、大切に育ててくれています。だから、**畑には絶対に入らないで下さい。**

美瑛町内でのトローン(無人飛行機)による飛行、空撮は原則禁止です。※地権者等の同意を得たものを除きます。

びえい白金温泉

日帰り入浴できる施設

十勝火山砂防情報センター
 温泉階段(286段)
 美瑛川
 白ひげの滝
 森の美ゆゆ(旧:湯元白金温泉ホテル) 国民保養センター
 国民保養センター前
 白金観光センター
 白金自由港ホテル
 白金温泉
 森の幸自IN(旧:大雪山白金観光ホテル)
 新月橋
 愛隣橋
 希望橋
 至 十勝岳望岳台吹上温泉
 十勝岳望岳台防災シェルター(十勝岳登山口)

道の駅びえい「白金ビル」
 オートキャンプ場
 BETWEEN THE BREAD
 THE NORTH FACE

道の駅びえい「白金ビル」
 オートキャンプ場
 BETWEEN THE BREAD
 THE NORTH FACE

道の駅びえい「白金ビル」
 オートキャンプ場
 BETWEEN THE BREAD
 THE NORTH FACE

道の駅びえい「白金ビル」
 オートキャンプ場
 BETWEEN THE BREAD
 THE NORTH FACE

道の駅びえい「白金ビル」
 オートキャンプ場
 BETWEEN THE BREAD
 THE NORTH FACE

約4km